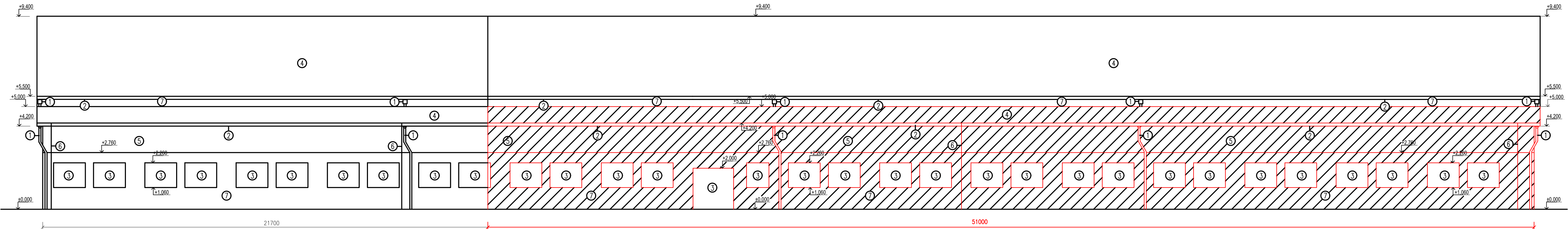
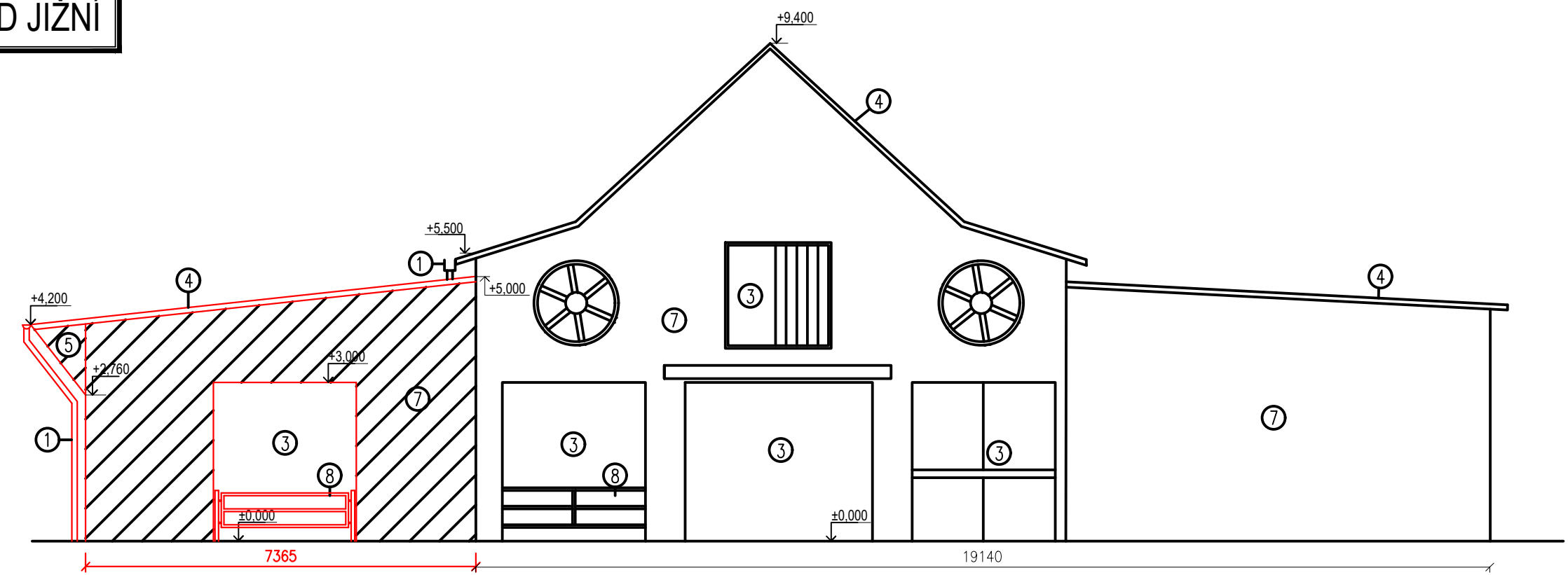


POHLED VÝCHODNÍ
M 1:100



POHLED JIŽNÍ
M 1:100




LEGENDA MATERIÁLŮ:

- STÁVAJÍCÍ ZDVO A KONSTRUKCE
- BOURANÁ ČÁST

VÝPIS PRVKŮ:

- SVOD
- OKAPOVÝ ŽLAB
- OTVORY-OKNA, DVEŘE
- STŘEŠNÍ KRYTINA
- DŘEVĚNÉ PODBITÍ
- HROMOSVOD
- OBVODOVÉ STĚNY
- OCELOVÉ ZABRADLÍ

±0,000 = PODLAHA OBJEKTU

		číslo paré	
vypracoval	ved. zakázky	zodp. projektant	schválil
E. Švejčarová	Ing. M. Vařecha	Ing. R. Buzík	I. Vařecha
kraj Moravskoslezský		okres Nový Jičín	
obec Kunín		stavebník Veterinární univerzita Brno, Školní zemědělský podnik Nový Jičín	
akce		stupeň	DBP
ODSTRANĚNÍ ČÁSTI STÁJE KUNÍN		datum	06/2024
SO, PS		formát	5 x A4
SO-01 VÝKRM SKOTU		zak. číslo	1220015213
obsah		měřítko	1:100
POHLEDY		číslo výkresu	D.e)-04
Tento výkres je duševním vlastnictvím Farmtec a.s. a bez jeho souhlasu nesmí být kopírován, nebo zpřístupněn třetí osobě!			